

Områden i vilka skyddszoner kan anläggas

Juni 2023/LL

Skyddszonen ska anläggas längs vattendrag på åkermark. Ett skifte anses ligga vid ett vattendrag, om dess avstånd från vattendraget är högst 10 meter

En skyddszon kan anläggas i områden där landskapsregeringen i en översiktsplan har konstaterat att det finns behov av att anlägga skyddszoner som en vattenförbättrande åtgärd.

Följande områden har pekats ut som sådana områden:

1. Vattentäktsområden

- Markusböle – Långsjön råvattentäkt
 - Nederbördsområde
- Lavsböle råvattentäkt
 - Området inom gränsen för vattenskyddsområdet
- Toböle träsk råvattentäkt
 - Området inom gränsen för vattentäktsområde
- Borgsjö råvattentäkt
 - Område inom gränsen för råvattentäkt
- Dalkarby råvattentäkt
 - Område inom gränsen för råvattentäkt
- Oppsjöns råvattentäkt
 - Området inom gränsen för vattenskyddsområde

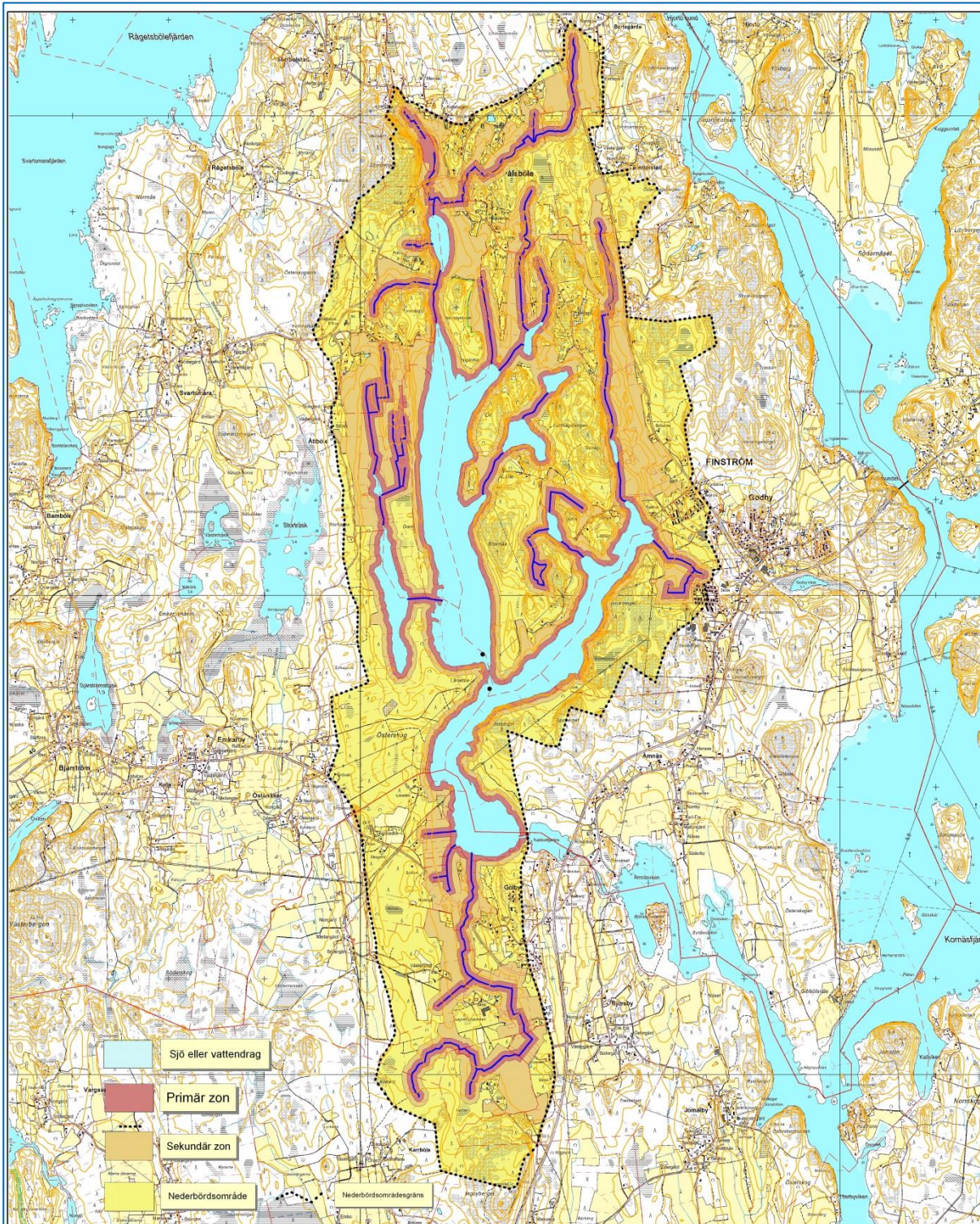
2. Känsliga inre vikar

3. Känsliga diken

- Svartbäckens avrinningsområde
- Postad strömmen
- Möckelbybäckens avrinningsområde

1. Vattentäktsområden

Markusböle – Långsjö råvattentäckt



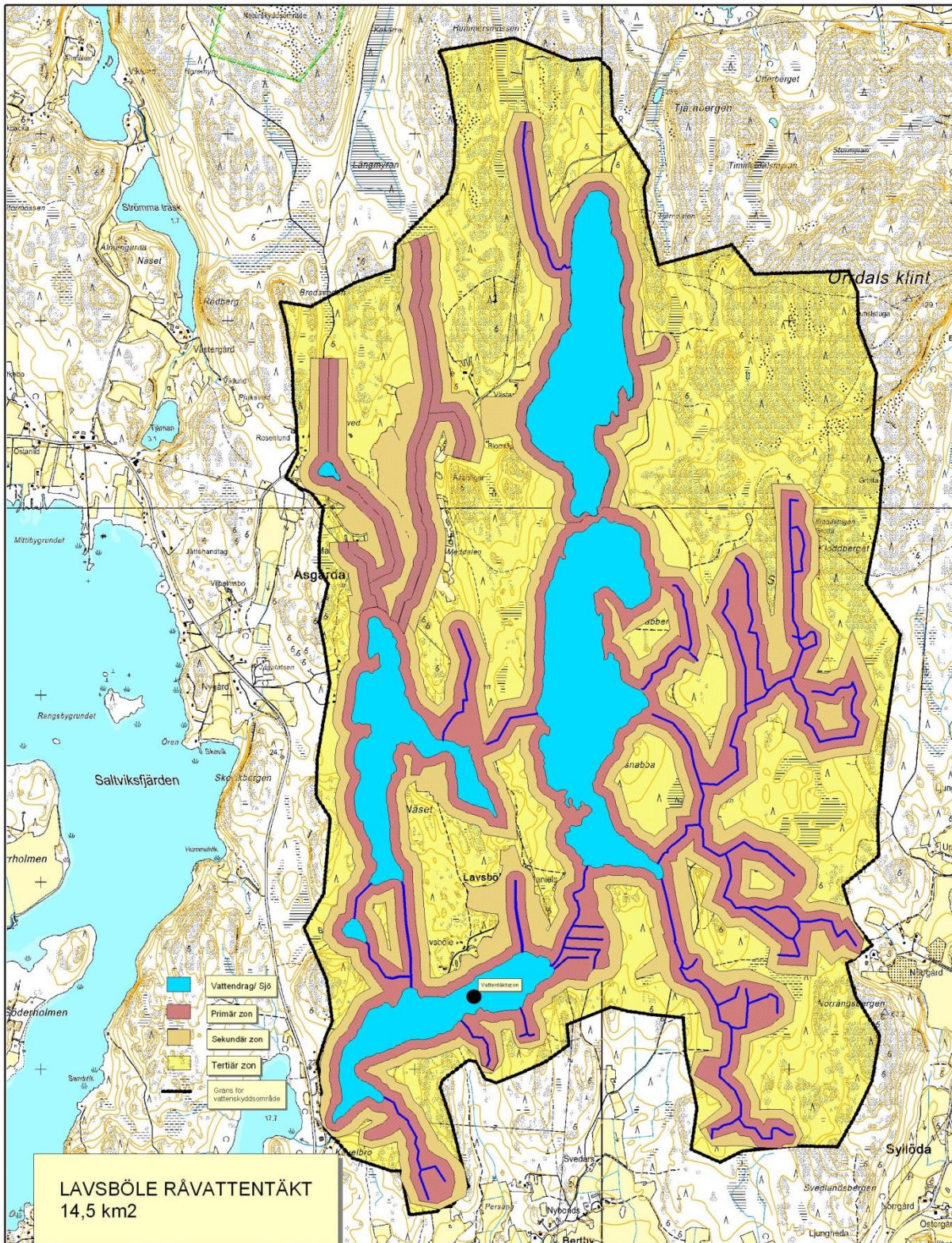
Markusböle- Långsjö råvattentäckt 29,2 km²
Finsröm och Jomala kommuner

0 500 1000 1500 2000 meter

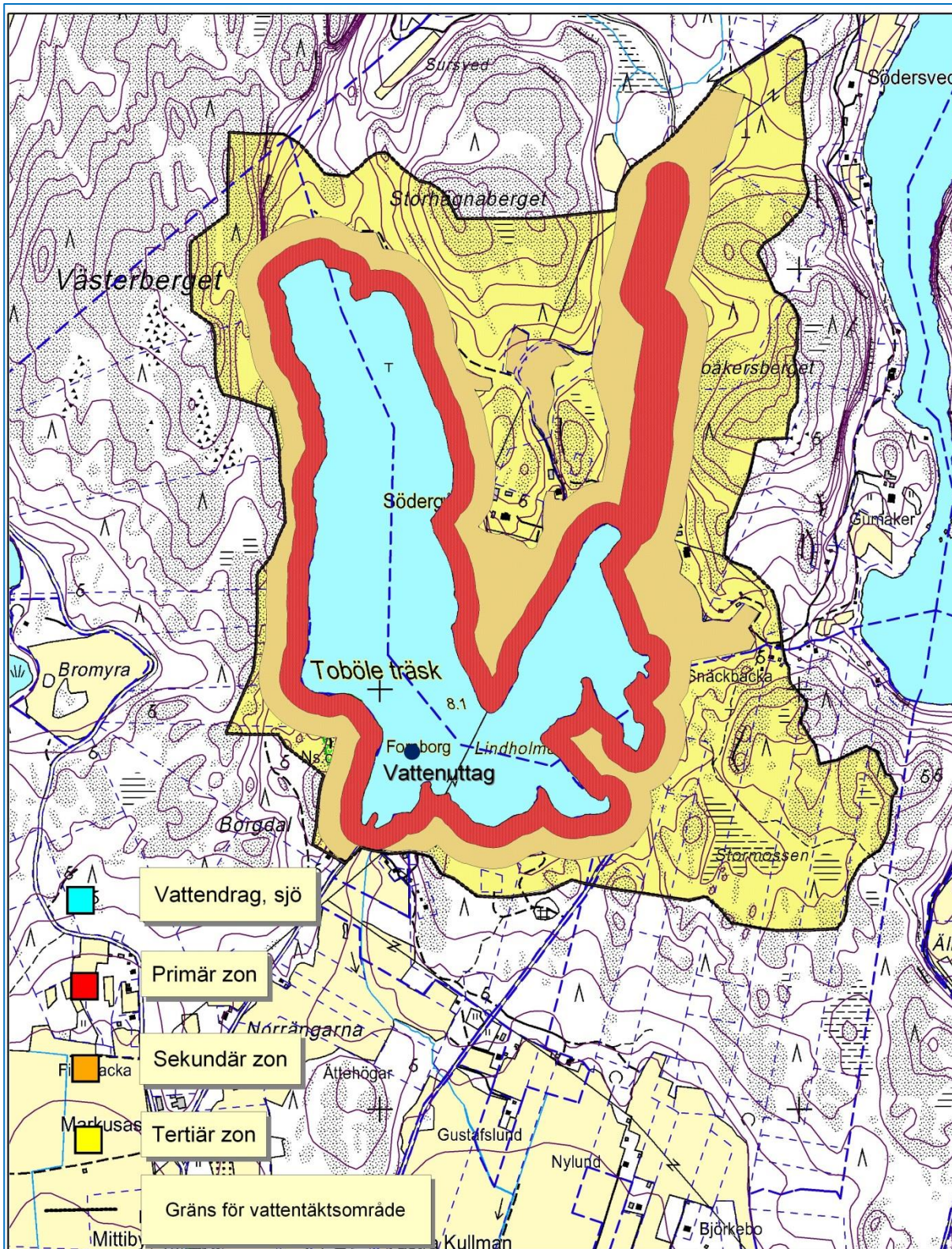
Skala: 1:25000



Lavsböle råvattentäkt



Toböle träsk råvattentäkt



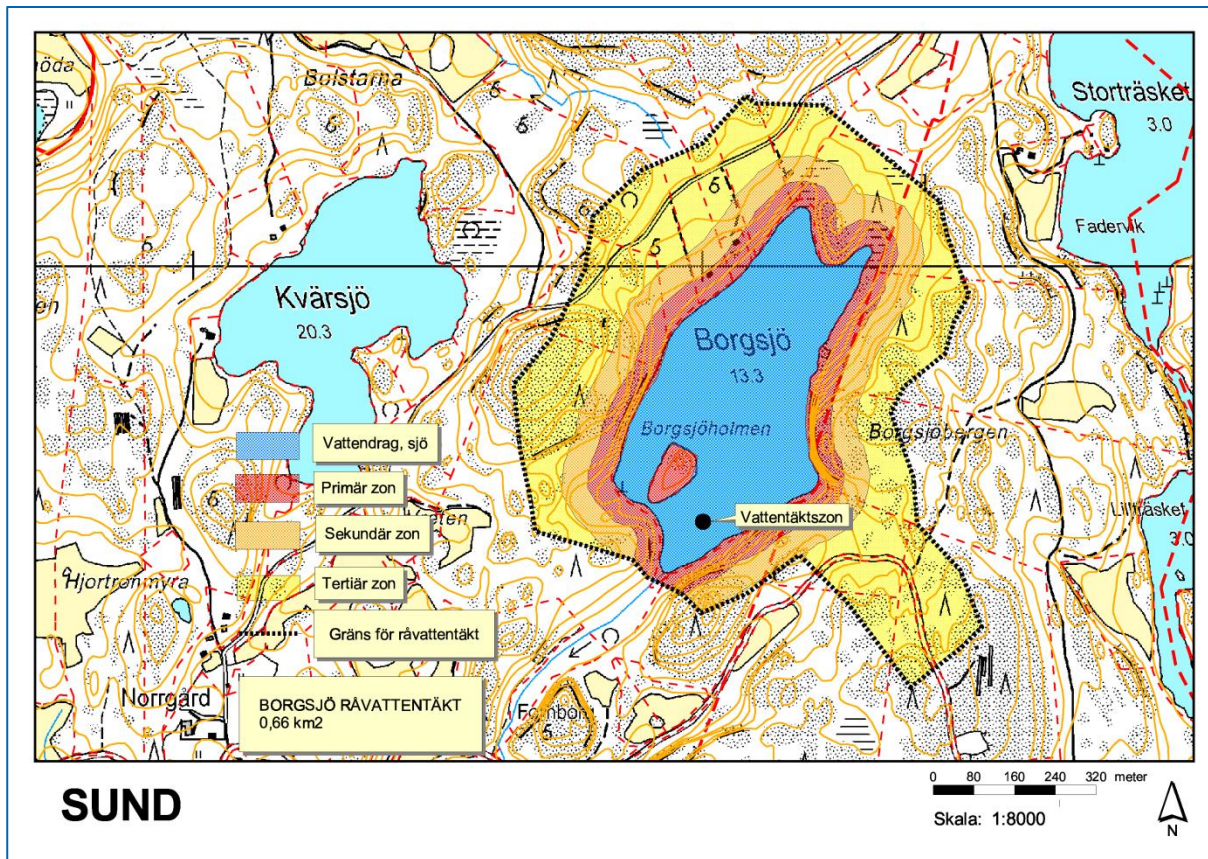
0 100 200 300 400 meter

Skala: 1:8000

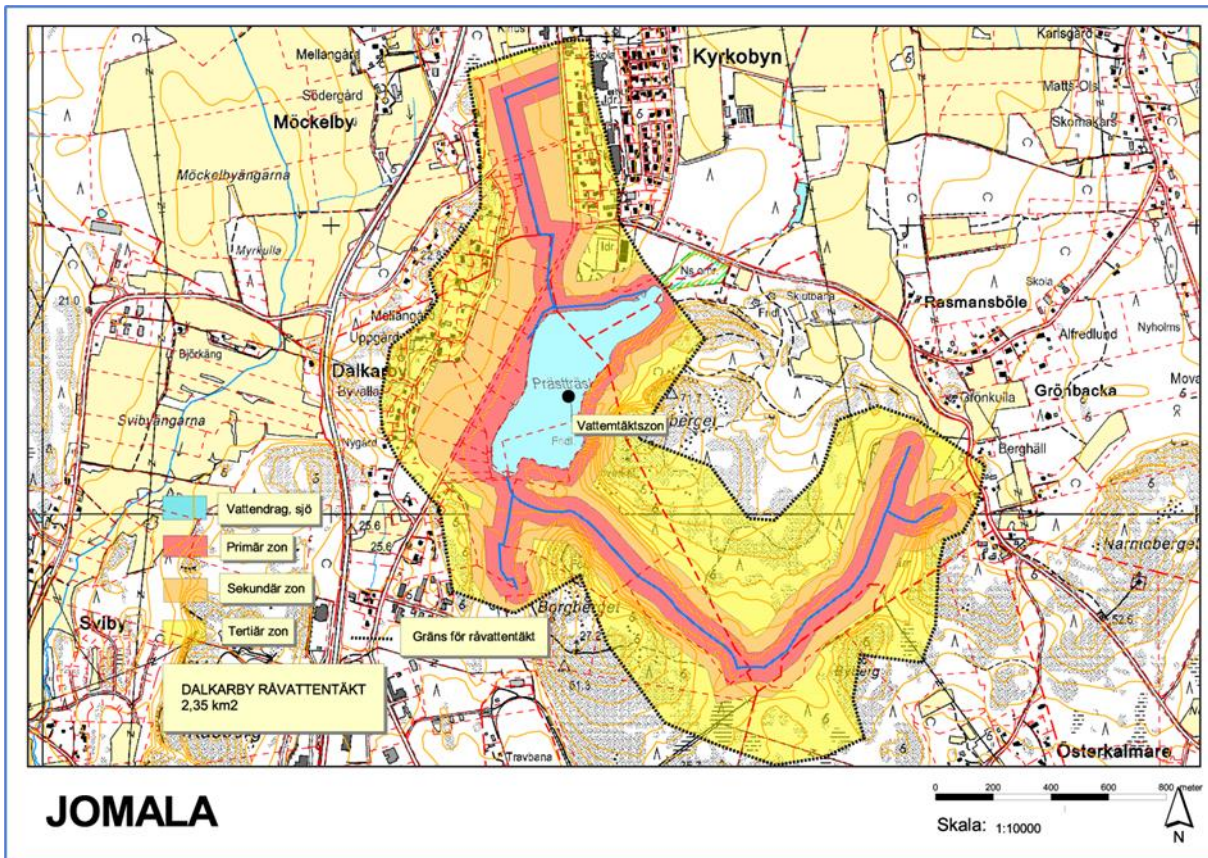


Toböle träsk råvattentäkt

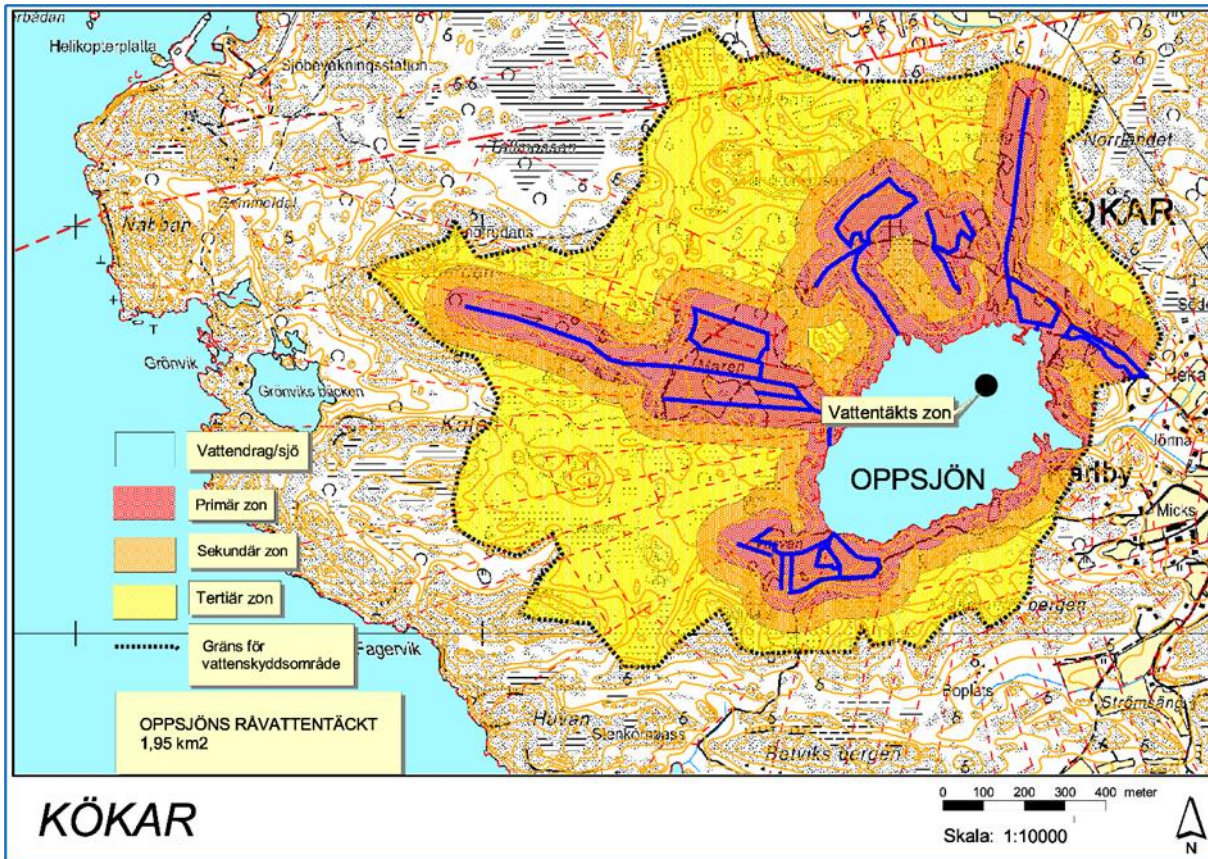
Borgsjö råvattentäkt



Dalkarby råvattentäkt

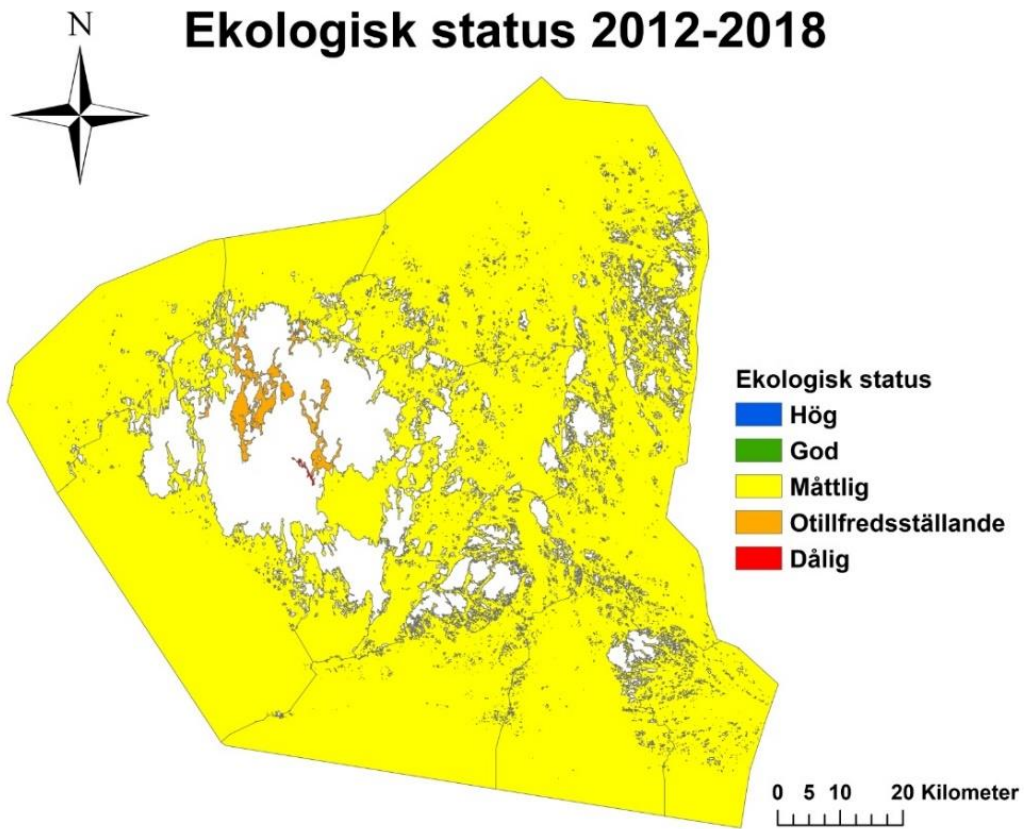


Oppsjöns råvattentäkt



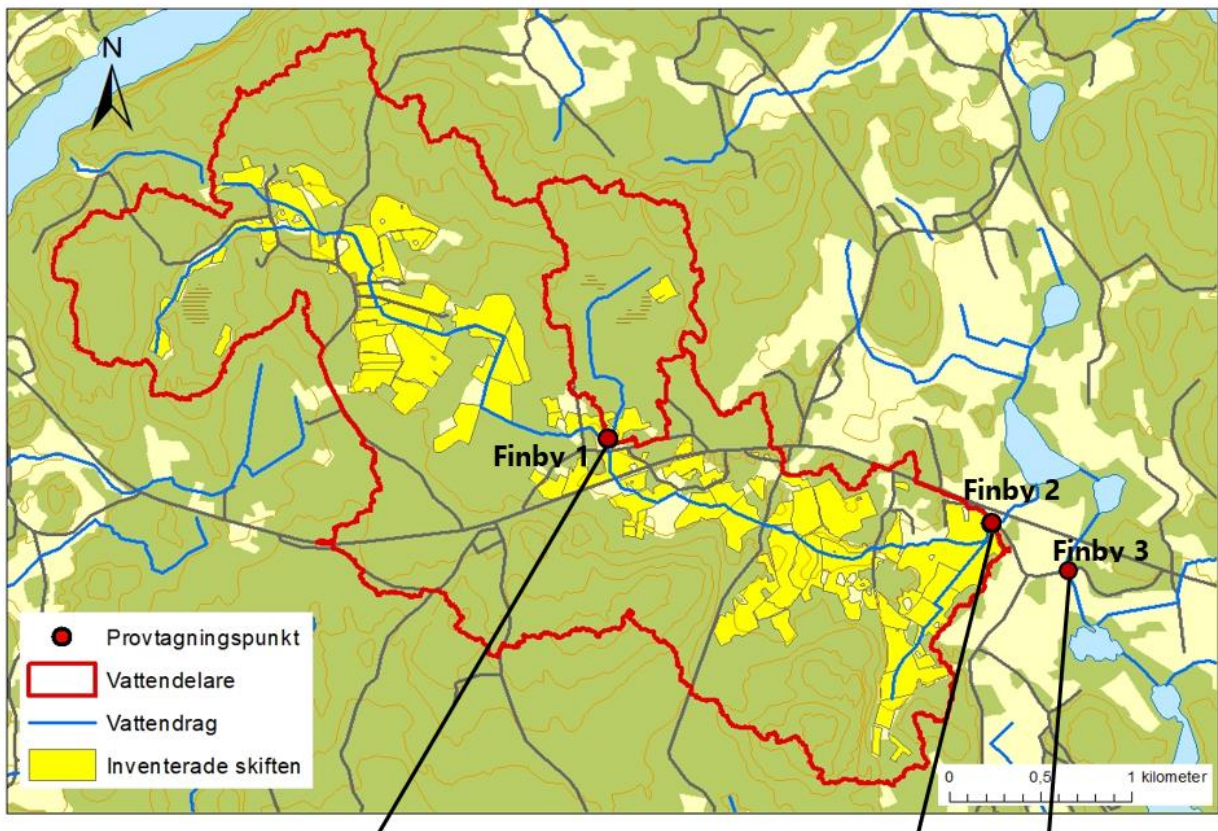
2. Känsliga inre vikar

Tillrinningsområden med otillfredsställande (orange) och dålig (röd) status.

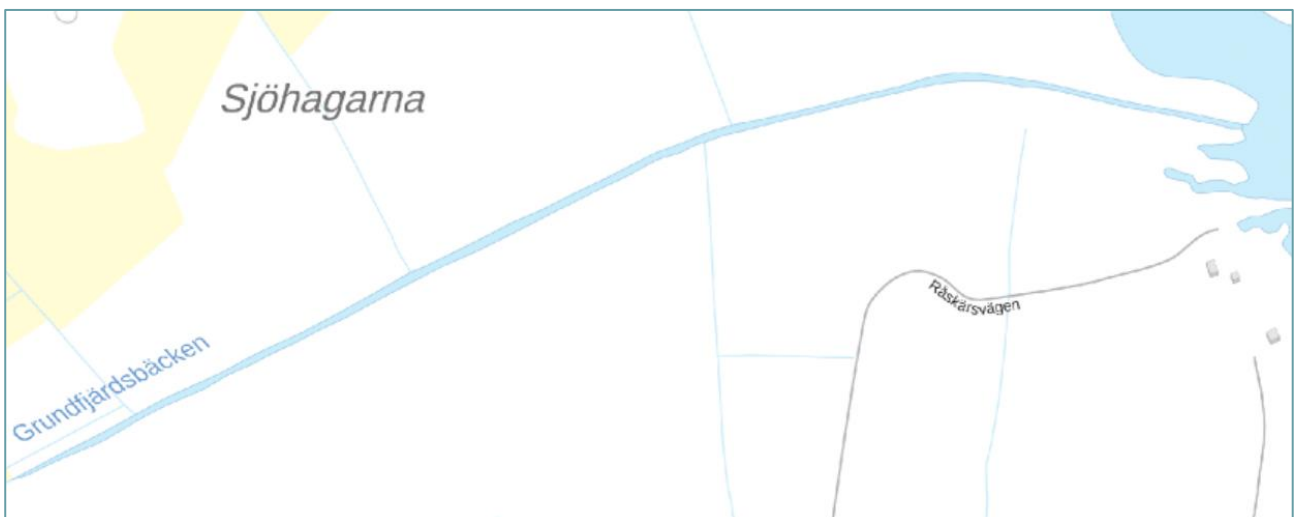


3. Känsliga diken

Svartbäckens avrinningsområde



Postad strömmen (Grundfjärdsbäcken)



Möckelbybäckens avrinningsområde

